

Ú.D.č. 85/2022VYVĚŠENO DNE: 8.7.2022

SEJMUTO DNE: _____

Za Městský úřad Ralsko
Ing. Martina Dokoupilová**Odesláno datovou zprávou na:**

IDDS: xztbtsz (Město Ralsko)

Oznámení o přerušení dodávky elektrické energie č. 110060841108

Dovolte, abychom Vás informovali o plánovaném přerušení dodávky elektrické energie v katastru Vaší obce dne **26. 7. 2022 od 7:30 do 18:30** v rozsahu uvedeném v příloze této zprávy.

Energetický zákon nám ukládá povinnost oznamovat plánovanou odstávku nejméně 15 dní před její realizací, tj. omezením nebo přerušením dodávek elektrické energie.

Na základě uvedeného si Vás dovoluujeme požádat o součinnost při informování Vašich obyvatel zveřejněním přiloženého oznámení na úřední desce, internetových stránkách a případně i dalším způsobem v místě obvyklým.

Přerušení dodávky elektrické energie je nutné z důvodu plánovaných prací na distribuční soustavě, které jsou nezbytné pro zajištění bezpečných a spolehlivých dodávek elektřiny.

Zasílání oznámení o plánovaných odstávkách e-mailem nebo SMS si může sjednat každý zákazník ke svému odběrnému místu jednoduše a zdarma na www.cezdistribuce.cz/služba, popř. jsou tyto informace k dispozici také na www.cezdistribuce.cz/odstavky, a to vždy nejpozději 15 dnů před konáním odstávky.

Děkujeme Vám za spolupráci a zveřejnění přiložených podkladů Vašim obyvatelům.

S pozdravem

Mgr. Ondřej Horák
Vedoucí odboru Obsluha partnerů
ČEZ Distribuce, a. s.

dne **26. 7. 2022** od **7:30** do **18:30** hodin

Plánovaná odstávka zahrnuje tyto lokality:**Bílá Hlína (okres Mladá Boleslav)**

č. p. 1-20, 22, 24, 26, 27, 30-38, 40, 42-51, 53-57

kat. území Bílá Hlína (kód 642649): parcelní č. 26/1, 60/1, 114/15

Dolní Krupá (okres Mladá Boleslav)

č. p. 1-9, 12, 13, 14, 16, 18-26, 29, 31, 32, 34, 35, 36, 38, 39, 40, 42, 43, 45, 47, 51, 53, 55, 57, 58, 60, 61, 63, 65, 66, 68-72, 74, 75, 76, 77, 79, 80, 84, 85, 86, 88-107, 109, 110, 112, 114, 115, 116, 118, 120

č. ev. 1, 2, 50

kat. území Dolní Krupá u Mnichova Hradiště (kód 629391): parcelní č. 27, 49, 53/11, 65/2, 101, 115/6, 436/7, 513/1, 538/4, 547/31, 547/32, 547/33, 554/1, 558/1, 772, 792, 911

Horní Bukovina (okres Mladá Boleslav)

část obce Dolní Bukovina

č. p. 1-5, 7-27, 29, 30, 31, 33, 34, 35, 37, 39-44, 49-53

č. ev. 5, 8, 9, 11-26, 28, 30, 32-36, 40, 44-48, 55, 56, 64

část obce Horní Bukovina

č. p. 1-9, 11-20, 22, 23, 24, 26-49, 51, 53, 54, 56-60, 65

kat. území Horní Bukovina (kód 642665): parcelní č. 616,71/1, 18/1, 21/7, 25/18, 29/1, 83/6, 98/1, 100, 106, 107/8, 111/2, 112/7, 117/4, 141, 427/3, 427/4, 427/6, 427/18, 427/19, 427/20, 427/28, 493/2, 592, 599/9

Klášteř Hradiště nad Jizerou (okres Mladá Boleslav)

č. p. 3, 4, 15, 21, 22, 31, 32, 33, 34, 36, 38, 39, 40, 42, 49, 62, 70, 77, 83-90, 97, 100-105, 109, 110, 113, 115-119, 121-131, 133-140, 142-146, 148-152, 155, 158-164, 166-170, 172, 173, 174, 175, 177, 182, 186, 190, 194-199, 201, 202, 203, 207, 209, 217, 220, 221, 223, 227, 228, 235, 248, 249, 251, 253, 285, 288, 289, 297, 298, 347, 348, 351, 352, 353, 356, 366, 367, 372, 374, 375, 378, 383, 391

kat. území Klášteř Hradiště nad Jizerou (kód 665517): parcelní č. 142/1, 169/90, 357/10, 375/7, 390/2, 394/2, 395/8, 450/1, 452/3, 466/1, 472/4, 475/8, 475/9, 485/1, 485/18, 499, 514/3, 521/1, 540/2, 543/2, 551/3, 557/4,

UPOZORNĚNÍ

Dotčené zařízení distribuční soustavy je nutné i v době odstávky považovat za zařízení pod napětím, a proto vás žádáme o dodržení všech zásad bezpečnosti a provedení opatření potřebných k zamezení případných škod na zdraví a majetku. | Provozovatelé výroben elektřiny jsou povinni zajistit přerušeni dodávky elektřiny z výrobního do vypnutého úseku distribuční soustavy.

NEJDE VÁM ELEKTRINA...

TIP: Registrujte se zdarma na www.cezdistribuce.cz/sluzba a informace o odstávkách elektřiny budete dostávat e-mailem nebo SMS. U poruch zasiláme SMS s předpokládanou dobou obnovení dodávek. | Aktuální stav dodávek elektřiny na konkrétní adrese zjistíte snadno, rychle a bez registrace na portále **Bez Šťávy** (www.bezstavy.cz).

557/7, 606/2, 667/2, 670/1, 674/1, 692

Mukařov (okres Mladá Boleslav)

část obce **Borovice**

č. ev. 76, 98

kat. území **Borovice** (kód 661279): parcelní č. 153

Ptýrov (okres Mladá Boleslav)

část obce **Ptýrovec**

č. p. 19, 25-29, 37, 39

Ralsko (okres Česká Lípa)

část obce **Horní Krupá**

č. p. 150-158, 161-165

Rokytá (okres Mladá Boleslav)

část obce **Dolní Rokytá**

č. p. 1, 3, 5-14, 16, 17, 18, 19, 21, 22, 24, 26-30, 33, 34, 35, 38-43, 45, 46, 47, 49, 51, 52, 53, 54, 56-67,
69-77, 80, 81, 83, 85, 86, 87, 89-101

č. ev. 2, 4, 7, 23, 99

kat. území **Dolní Rokytá** (kód 740845): parcelní č. 75/1, 643, 834, 1008, 1013

část obce **Horní Rokytá**

č. p. 1, 2, 3, 4, 6, 7, 8, 10, 12-16, 19, 20, 21, 23-32, 34, 35, 40, 41, 43, 47, 49, 50, 54, 56, 57, 59, 63, 65, 66,
69, 70, 71, 72, 74, 75, 76, 78, 80, 86, 90-98, 100-105, 107-112

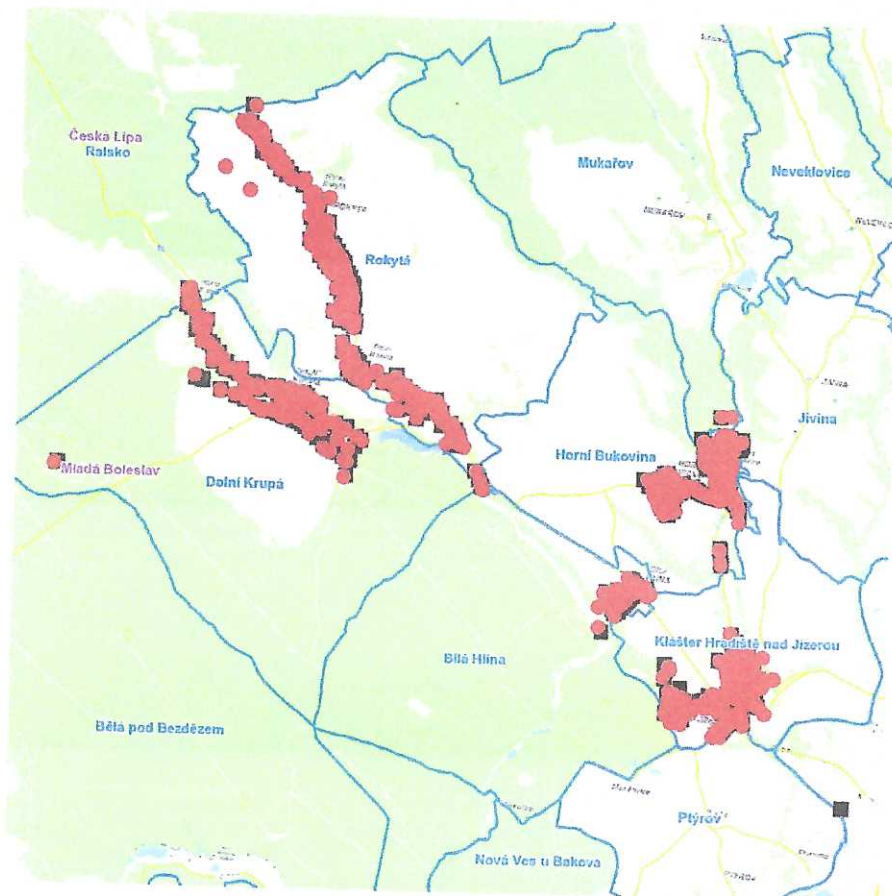
č. ev. 17, 18, 22, 33, 36, 46, 51, 52, 55, 60, 61, 68, 85, 99, 105

kat. území **Horní Rokytá** (kód 740853): parcelní č. 93, 111, 429/1, 710, 816

UPOZORNĚNÍ

Dotčené zařízení distribuční soustavy je nutné i v době odstávky považovat za zařízení pod napětím, a proto vás žádáme o dodržení všech zásad bezpečnosti a provedení opatření potřebných k zamezení případných škod na zdraví a majetku. | Provozovatelé výroben elektřiny jsou povinni zajistit přerušeni dodávky elektřiny z výroby do vypnutého úseku distribuční soustavy.

dne **26. 7. 2022** od **7:30** do **18:30** hodin



Orientační mapový podklad odstávkou dotčených lokalit

VYSVĚTLIVKY

- – adresy dotčené odstávkou elektřiny
- – místa připojení k elektrické síti dotčená odstávkou

INFORMACE ZASLÁNA

- IDDS: q4ybght (Obec Bílá Hlína)
- IDDS: 4nibs8z (Obec Dolní Krupá)
- IDDS: kreb576 (Obec Horní Bukovina)
- IDDS: 3mqanvs (Obec Klášter Hradiště nad Jizerou)
- IDDS: j6bakdp (Obec Mukařov)
- IDDS: xt6atim (Obec Ptýřov)
- IDDS: xztbtsz (Město Ralsko)
- IDDS: e8nb5fn (Obec Rokytá)