

ub: 144

Váš dopis zn.:
Ze dne:
Naše značka: SPU 350851/2020/Pob/LL
Spisová značka: SP8791/2020-541202

Vyřizuje.: Lenka Ludvíková
Tel.: 727957298
ID DS: z49per3
E-mail: L.Ludvikova@spucr.cz

Datum: 24. 9. 2020

Dle rozdělovníku

SPU 350851/2020/Pob/LL



000579718880

OZNÁMENÍ

o vyložení návrhu změn map bonitovaných půdně ekologických jednotek (BPEJ) –
p. č. 509, 510/2, 545/2 v k. ú. Jabloneček
p. č. 1251/1 a 626/1 v k. ú. Bezděz
p. č. 3332 v k. ú. Doksy u Máchova jezera

Krajský pozemkový úřad pro Liberecký kraj, Pobočka Česká Lípa, jako správní orgán věcně a místně příslušný, podle zákona č. 503/2012 Sb., o Státním pozemkovém úřadu a o změně některých souvisejících zákonů, ve znění pozdějších předpisů a podle § 19 zákona č. 139/2002 Sb., o pozemkových úpravách a pozemkových úřadech a o změně zákona č. 229/1991 Sb., o úpravě vlastnických vztahů k půdě a jinému zemědělskému majetku, ve znění pozdějších předpisů, k zajišťování změn map bonitovaných půdně ekologických jednotek (dále jen „BPEJ“), v souladu s § 5 odst. 4 vyhlášky č. 227/2018 Sb., kterou se stanoví charakteristika bonitovaných půdně ekologických jednotek a postup pro jejich vedení a aktualizaci oznamuje, že návrh změn map BPEJ bude vyložen po dobu 30 dnů k veřejnému nahlédnutí

od 25. 9. 2020 do 25. 10. 2020

na Státním pozemkovém úřadu, Krajském pozemkovém úřadu pro Liberecký kraj, Pobočce Česká Lípa a na Městském úřadě Doksy a Městském úřadě Ralsko, kde je možné uplatňovat po dobu 30 dnů, tj. nejpozději do 25. 10. 2020 případné připomínky a námítky.

Krajský pozemkový úřad pro Liberecký kraj, Pobočka Česká Lípa po vyhodnocení došlých vyjádření provede aktualizaci BPEJ. K později uplatněným připomínkám nebude přihlédnuto.

Krajský pozemkový úřad pro Liberecký kraj, Pobočka Česká Lípa žádá tímto Městský úřad Doksy a Městský úřad Ralsko, o zveřejnění tohoto oznámení způsobem v místě obvyklým po dobu 30 dnů. Zároveň žádáme o předání případných námitek či připomínek k vyvěšenému návrhu změn BPEJ.

Mgr. Marta Srnková
vedoucí Pobočky Česká Lípa
Státní pozemkový úřad

Vyvěšeno dne: 30. 9. 2020



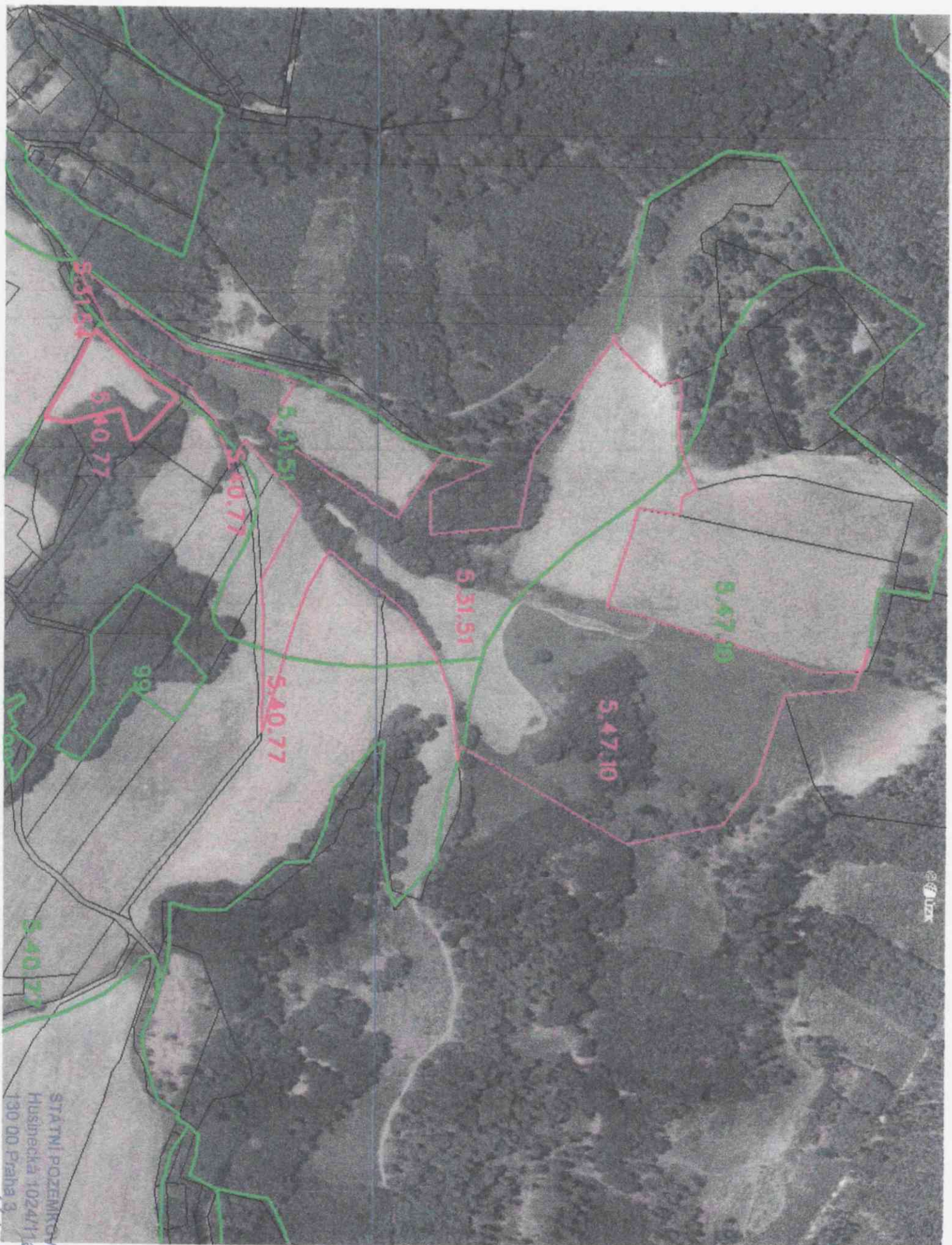
Sejmuto dne:

Přílohy:
Protokoly o domapování BPEJ, návrh změněných map BPEJ

Rozdělovník k ČJ: SPU 350851/2020/Pob/LL

Oznámení o vyložení návrhu změn mapy bonitovaných půdně ekologických jednotek (BPEJ)
– k. ú. Jabloneček, Bezděz a Doksy u Máchova jezera

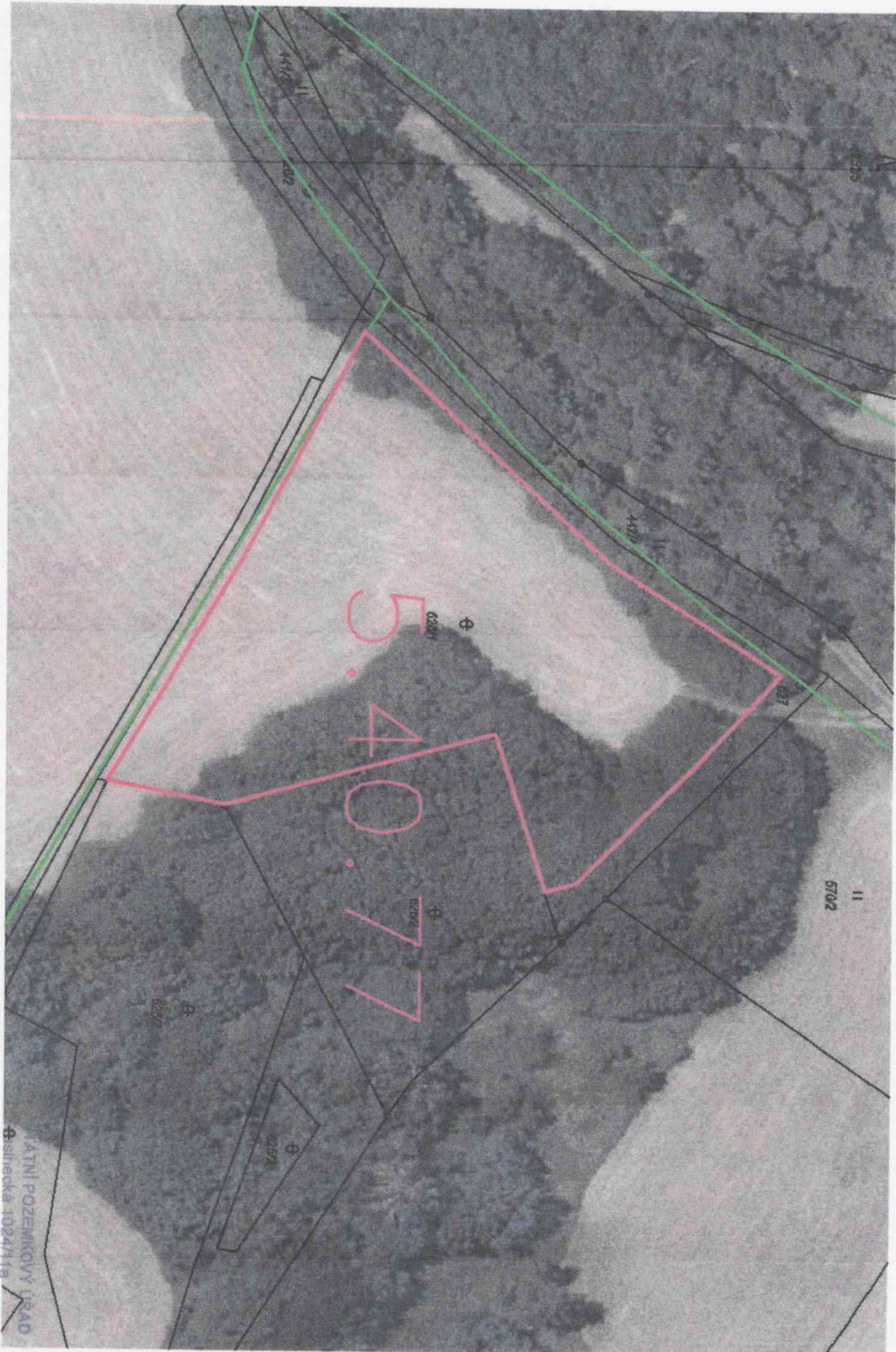
č.	Adresát	Adresa	Forma	Odesláno
1	Město Doksy	náměstí Republiky 193, 472 01 Doksy	Obdrží	DS
2	Město Ralsko	Kuřivody 701, 471 24 Ralsko	Obdrží	DS
3	Katastrální úřad pro Liberecký kraj, Katastrální pracoviště Česká Lípa	Střelnice 2956, 470 01 Česká Lípa	Na vědomí	DS
4	Finanční úřad pro Liberecký kraj - územní pracoviště v České Lípě	Pátova 2892, 470 01 Česká Lípa	Na vědomí	DS
5	Městský úřad Česká Lípa, Odbor životního prostředí	náměstí T. G. Masaryka 1/1, 470 01 Česká Lípa	Na vědomí	DS
6	Městský úřad Mimoň, Odbor výstavby, dopravy, zemědělství a životního prostředí	Mírová 120, Mimoň III, 471 24 Mimoň	Na vědomí	DS
7		michal.slama@vls.cz	Na vědomí	E-mail
8	Státní pozemkový úřad, Oddělení půdní služby Praha	Husinecká 1024/11a, Žižkov, 130 00 Praha 3	Na vědomí	Vnitřně



Quint

STÁTNÍ POZEMKOVÝ ÚŘAD
Husinecká 1024/11a
130 00 Praha 3





STÁTNÍ POZEMKOVÝ ÚŘAD
Silskecká 1024/1a
130 00 Praha 3





Dvordomí

5.81.01
31.11

3307

3332

3313

3314

STÁTNÍ POZEMKOVÝ ÚŘAD
Heslinecká 1024/11a
130 00 Praha 3

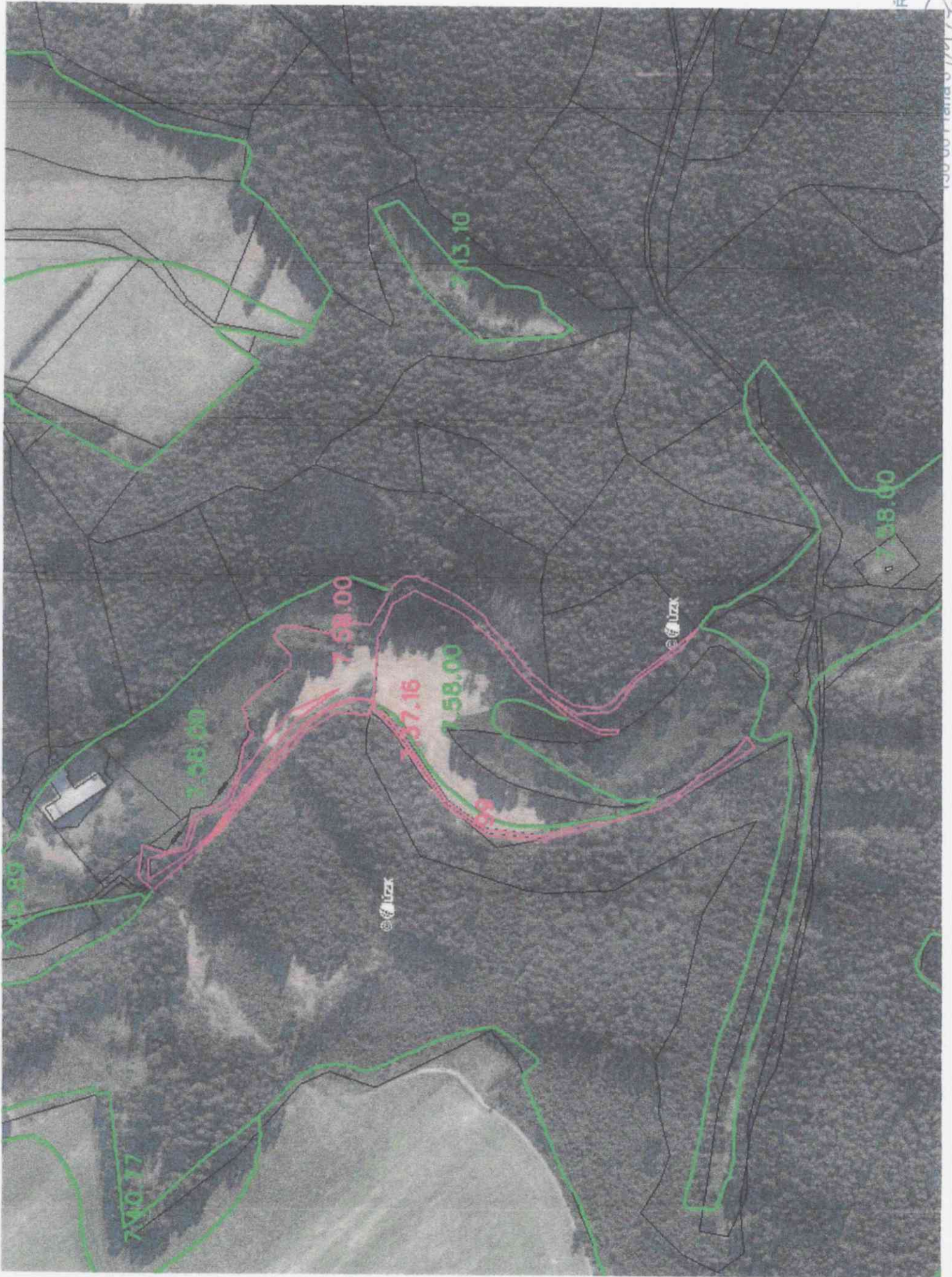
11151



Husinecká 1024/11a

130 00 Praha 3

M. + J.



Váš dopis zn.:
Ze dne:
Naše značka: SPU 343722020

Vyřizuje: Ing. Miroslav Poruba
Tel: 729 922 504
ID DS: z49per3
E-mail: m.poruba@spucr.cz

Státní pozemkový úřad
KPÚ pro Liberecký kraj
Pobočka Česká Lípa
Lenka Ludvíková
Dubická 2362
470 01 Česká Lípa

Datum: 21. 9. 2020

Protokol o domapování BPEJ

Na základě požadavku ze dne 19. 8. 2020 jsme stanovili kód BPEJ na zemědělském pozemku p. č. **1251/1** a **626/1** v katastrálním území **Bezděz (603686)**, okres **Česká Lípa**. Důvodem pro domapování BPEJ je změna v evidenci katastru nemovitostí z druhu pozemku ostatní plocha na druh pozemku trvalý travní porost.


Stanovení kódu BPEJ bylo provedeno na základě:

prostudování archivovaných materiálů Komplexního průzkumu zemědělských půd, aktuální mapy BPEJ (sekce Mimoň 5 - 7, 5 - 8, měřítko 1 : 5 000), informací z databáze LPIS, geologické mapy, mapy sklonitosti a expozice, DMR

Plocha předmětných pozemků měla již v naší celostátní databázi určenou BPEJ, proto toto určení zůstalo zachováno (5.47.10, 5.31.51, 5.31.54, 5.40.77).

Plošné vymezení jednotlivých BPEJ je na přiloženém návrhu změněné mapy BPEJ.

Závěry bonitačního šetření postupujeme k dalšímu řízení dle metodického pokynu č. 01/2017, změna č. 1, místně příslušné pobočce KPÚ. Po vyhlášení platnosti změněné mapy se nově vymezené BPEJ zavedou do celostátní databáze BPEJ. Nová data v digitální podobě si může příslušná PK KPÚ vyžádat na adrese: bpej@spucr.cz s uvedením předmětu e-mailu: "Poskytnutí dat BPEJ_domapování_název k.ú._ kód k.ú."


Ing. Miroslav Poruba
Oddělení půdní služby Praha
Státní pozemkový úřad
STÁTNÍ POZEMKOVÝ ÚŘAD
Husinecká 1024/11a
130 00 Praha 3

Příloha: návrh změněné mapy BPEJ

Váš dopis zn.:
Ze dne:
Naše značka: SPU 343796/2020

Vyřizuje: Ing. Miroslav Poruba
Tel: 729 922 504
ID DS: z49per3
E-mail: m.poruba@spucr.cz

Státní pozemkový úřad KPÚ pro Liberecký kraj Pobočka Česká Lípa Lenka Ludvíková Dubická 2362 470 01 Česká Lípa

Datum: 21. 9. 2020

Protokol o domapování BPEJ

Na základě požadavku ze dne 19. 8. 2020 jsme stanovili kód BPEJ na zemědělském pozemku p. č. **3332** v katastrálním území **Doksy u Máchova jezera (628212)**, okres **Česká Lípa**. Důvodem pro domapování BPEJ je změna v evidenci katastru nemovitostí z druhu pozemku ostatní plocha na druh pozemku trvalý travní porost.

Stanovení kódu BPEJ bylo provedeno na základě:

- a) prostudování archivovaných materiálů Komplexního průzkumu zemědělských půd, aktuální mapy BPEJ (sekce Mimoň 8 - 3, měřítko 1 : 5 000), informací z databáze LPIS, geologické mapy, mapy sklonitosti a expozice, DMR
- b) terénního průzkumu

Při vlastním terénním šetření byla provedena rekognoskace zájmového území, základní pedologická šetření s použitím metrové sondovací tyče (2 půdní vpichy) a posouzení půdních profilů.

Výsledkem odborného pedologického průzkumu je určení následujících BPEJ:

5.31.01 – Kambizem arenická (KAr), svažitost do 3°, hluboká, lehká

5.31.11 – Kambizem arenická (KAr), svažitost 3° - 7°, hluboká, lehká

Charakteristika hlavních půdních jednotek (HPJ) – 2. a 3. číslo kódu BPEJ:

31 Kambizemě arenické, eubazické až mezobazické, pararendziny arenické, pararendziny kambické arenické, včetně slabě oglejených variet, na sedimentárních, minerálně chudých substrátech - pískovce, křídové opuky, permokarbon, vždy však lehké, bez skeletu až středně skeletovité, málo vododržné, výsušné.

Plošné vymezení jednotlivých BPEJ je na přiloženém návrhu změněné mapy BPEJ.

Závěry bonitačního šetření postupujeme k dalšímu řízení dle metodického pokynu č. 01/2017, změna č. 1, místně příslušné pobočce KPÚ. Po vyhlášení platnosti změněné mapy se nově vymezené BPEJ zavedou do celostátní databáze BPEJ. Nová data v digitální podobě si může příslušná PK KPÚ vyžádat na adrese: bpej@spucr.cz s uvedením předmětu e-mailu: "Poskytnutí dat BPEJ_domapování_název k.ú._ kód k.ú."



Ing. Miroslav Poruba

Oddělení půdní služby Praha

Státní pozemkový úřad

STÁTNÍ POZEMKOVÝ ÚŘAD

Husinecká 1024/11a

130 00 Praha 3

25)

Příloha: návrh změněné mapy BPEJ