



Město Ralsko

Se sídlem úřadu v Kuřívodech 701, 471 24 Ralsko, p. Mimoň
 V souladu s § 39 odst. 1 z. číslo 128/2000 Sb., o obcích a usnesením Rady
 města Ralsko č. R - 13/11/18 RA ze dne 23. 7. 2018 zveřejňuje



Záměr města uzavřít Smlouvu o právu provést stavbu

pro účel realizace výstavby zařízení distribuční soustavy v rámci stavby č. IV-12-4016812, s názvem „CL-Ploužnice, Hvězdov, p.č.128/1- kNN, SS100“ na pozemku ve vlastnictví města Ralsko p. č. 152/1 k. ú. Ploužnice pod Ralskem. Uvedené pozemky jsou zapsané na LV č. 1 pro obec Ralsko, k. ú. Ploužnice pod Ralskem u Katastrálního úřadu pro Liberecký kraj, Katastrální pracoviště Česká Lípa

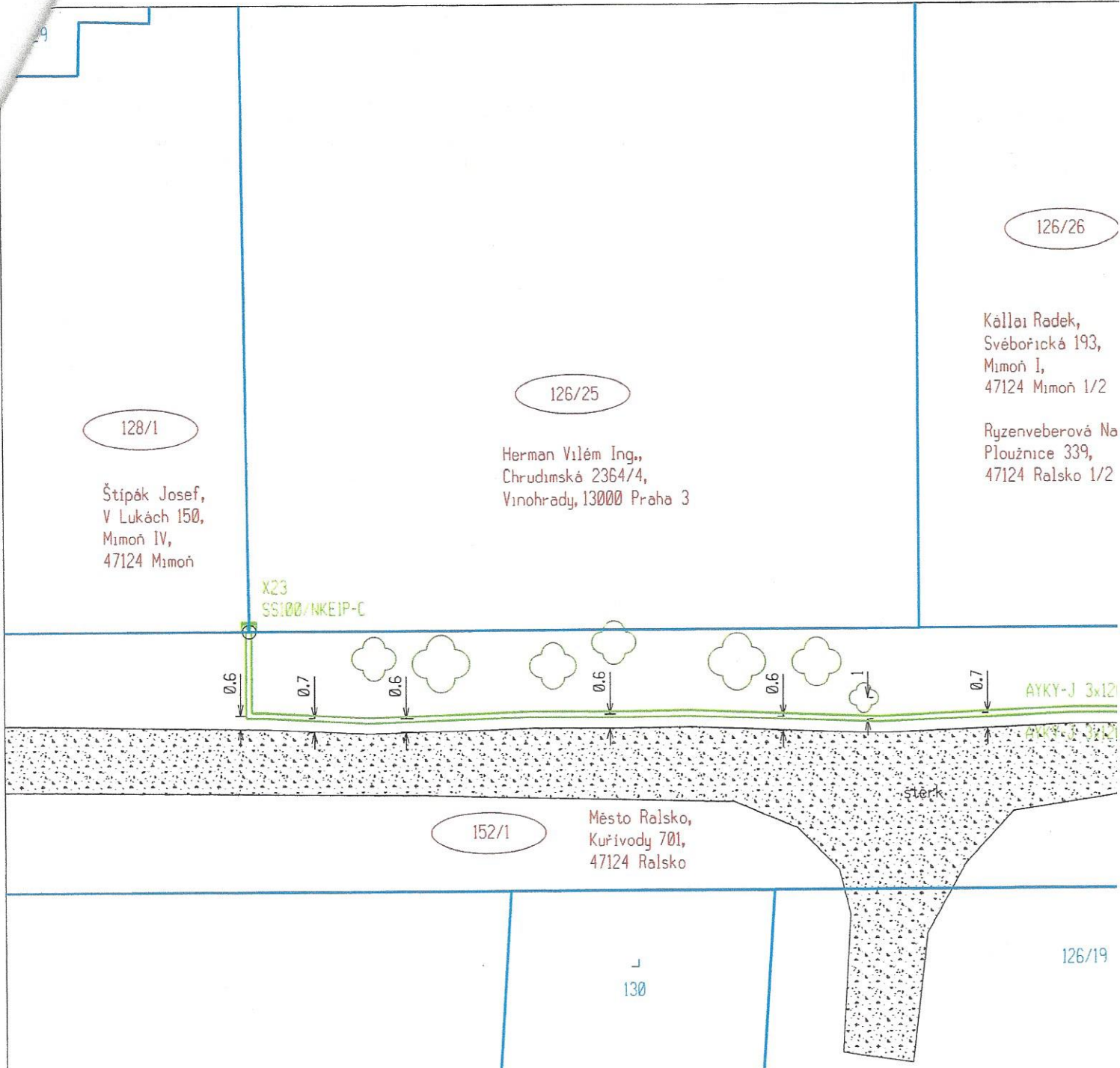
Nabídky, námítky a připomínky doručte buď osobně do podatelny Městského úřadu Ralsko, nebo poštovní zásilkou na adresu MěÚ Ralsko nejpozději do 13. 8. 2018. Bližší informace podá Ing. Miloslava Staňková, OKT, odd. rozvoje města, MH a ŽP, tel.: 487 898 127, email: stankova@mestoralsko.cz

Městský úřad Ralsko,
 Kuřívody 701,
 471 24 Ralsko
 tel. 487 898 121, www.mestoralsko.cz





Ing. Miloš Tita
 starosta města

Vyvěšeno : 26. 7. 2018
 Sejmuto :





Legenda

-  Nové kabelové vedení NN typu AYKY-J 3x120+70mm² ve správě ČEZ Distribuce, a.s.
-  Stávající kabelové vedení NN ve správě ČEZ Distribuce, a.s.
-  Rozhraní ploch
-  Hranice katastrální mapy

Stavba se nachází v lesním pozemku

48/1 48/1 Dotčené/Sousední pozemky

-  Skříň rozpojovací-přípojková
-  P6 - SS100/NKE1P-C
-  Označení skříně - typ skříně
-  Kabelová spojka SSU -3L
-  Uzemnění nové - stávající
- 

Napěťová soustava: 3x400/230 V, 50Hz, střídavé, síť TN - C

Ochrana před úrazem elektrickým proudem: dle PNE 33 0000-1 v souladu s ČSN 33 2000-4-41 ed.2 u živých částí podle

- čl. 3.2.2.1 ochrana polohou
- čl. 3.2.2.2 ochrana zábranou
- čl. 3.2.2.3 ochrana překážkami nebo krytím
- čl. 3.2.2.4 ochrana izolací

neživých částí podle



- čl. 3.3.2.5 ochrana automatickým odpojením od zdroje nadproudovými ochrannými přístroji

Vnější vlivy a stupeň ochrany krytím: dle PNE 33 0000-2 a ČSN 33 2000-1 ed.2 pro

Pokud je k

Stávající inženýrské sítě
Před zahájením výkopů všechny inženýrské sítě

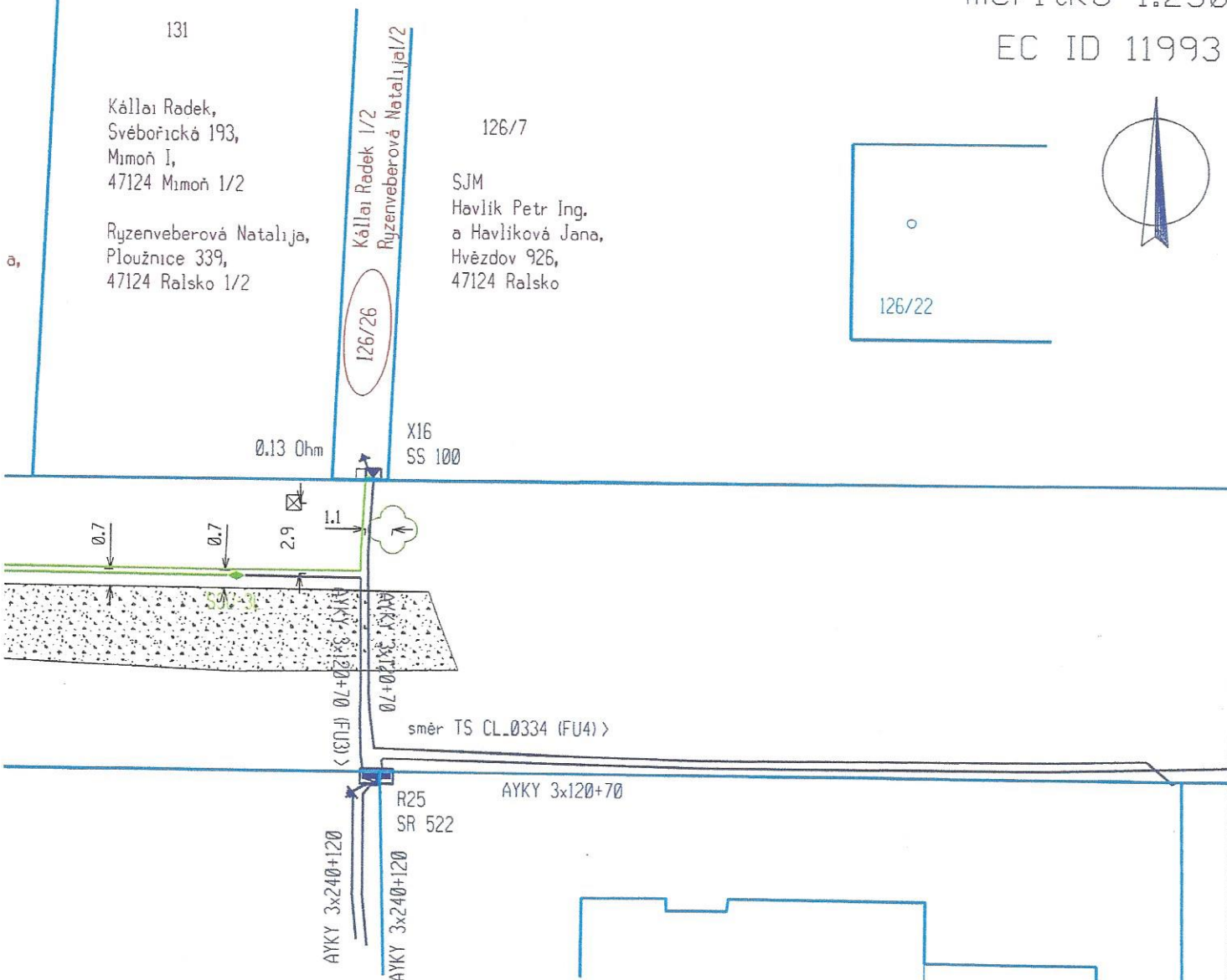
ochranné pásmo
1m na každou stranu

-  nové zařízení ve správě ČEZ Distribuce, a.s.
-  stávající zařízení ve správě ČEZ Distribuce, a.s.

IV-12-4016812 - CL-Ploužnice, Hvězdov, p.č.128/1-kNN, SS100
 obec: Ralsko [562017]
 katastrální území: Ploužnice pod Ralskem [918458]

měřítko 1:250

EC ID 11993



hranném pásmu
p.č. 202/2


vedeno v situaci jinak
ré vedení NN uloženo
= řezu A - A

sleny pouze orientačně.
práci je nutné nechat
čít příslušnou firmou.

o zařízení NN je
stranu

vnější prostředí

SO 01 - Rozšíření distribuční soustavy o nové OM pro p.p.č.128/1
 Celková délka trasy je 65bm.
 Celková délka kabelu NN typu AYKY-J 3x120+70mm² je 130m.

Vypracoval:	Kreslil:	Schválil:	 Chládek a Tintěra, a.s. Nerudova 1022/16 412 01 Litoměřice IČ 627 43 881
Bc. Šišovský J.	Bc. Šišovský J.	Bc. Šišovský J.	
Investor:			
Stavba: IV-12-4016812 CL-Ploužnice, Hvězdov, p.č.128/1-kNN, SS100			Zakázka číslo: 114 Datum: 06/2018 Stupeň PD: DÚS+DPS
Celková situace NN			Měřítko: 1 : 250 Číslo výkresu: C1